

MONTHLY MEMBERSHIP PROGRESS REPORT

LIEU REP OF IVORY COAST

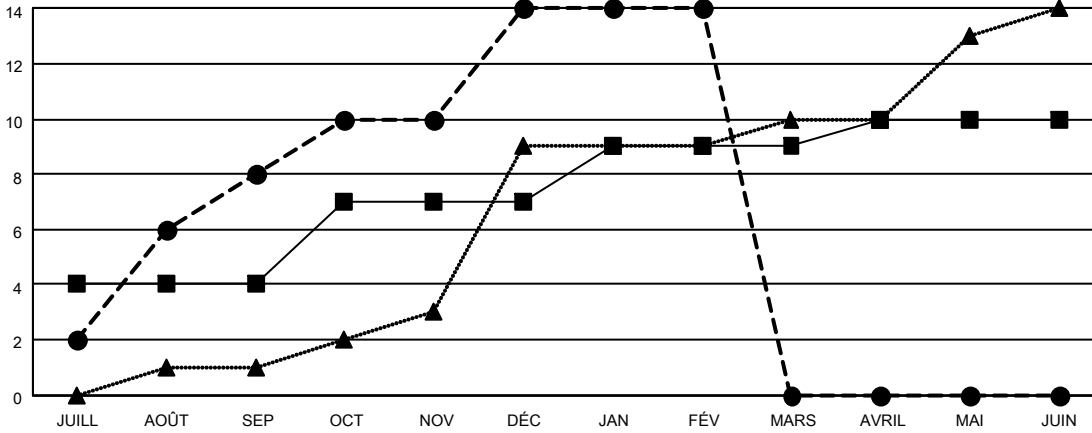
District 403 A2

Results as of: 2/28/2022

| Clubs | | | |
|--------------------------|-----------------------------------|----------------|---------------|
| RESULTATS POUR 2021-2022 | | | |
| TRIMESTRE | BUT CONCERNANT LES NOUVEAUX CLUBS | NOUVEAUX CLUBS | CLUBS ANNULÉS |
| JUILL/AOÛT/SEP | 4 | 8 | 0 |
| OCT/NOV/DÉC | 3 | 6 | 0 |
| JAN/FÉV/MARS | 2 | 0 | 0 |
| AVRIL/MAI/JUIN | 1 | 0 | 0 |

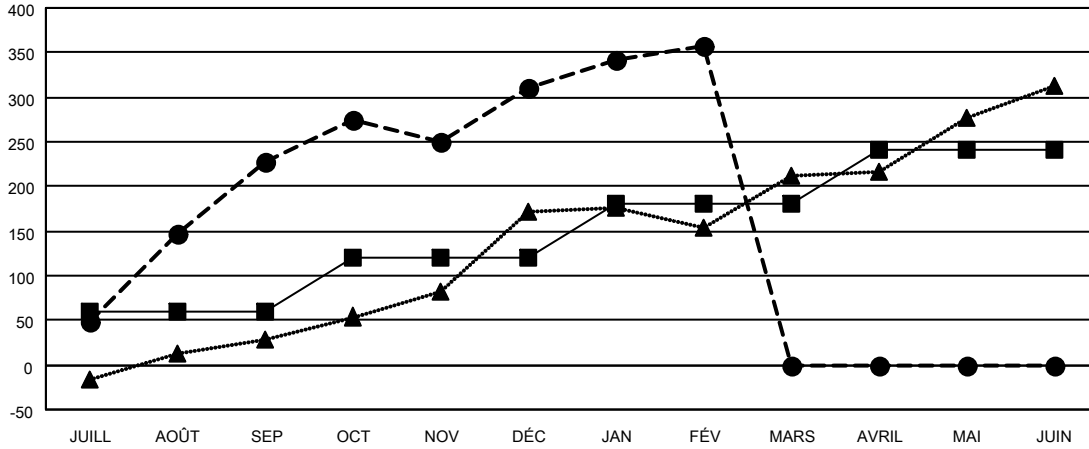
| Membres | | | |
|--------------------------|--|-----------------------------------|---|
| RESULTATS POUR 2021-2022 | | | |
| TRIMESTRE | OBJECTIF DE CROISSANCE NETTE DE L'EFFECTIF | CROISSANCE ACTUELLE DE L'EFFECTIF | TOTAL DES MEMBRES RADIES (y compris les transferts) |
| JUILL/AOÛT/SEP | 60 | 256 | 29 |
| OCT/NOV/DÉC | 60 | 187 | 104 |
| JAN/FÉV/MARS | 60 | 73 | 25 |
| AVRIL/MAI/JUIN | 61 | 0 | 0 |

BUTS ET NOUVEAUX CLUBS REELS - CUMULATIF



-■- BUTS DE L'ANNEE ACTUELLE CONCERNANT LES NOUVEAUX CLUBS
 -●- NOUVEAUX CLUBS REELS POUR L'ANNEE ACTUELLE
 -▲- NOUVEAUX CLUBS REELS L'ANNEE DERNIERE

BUTS ET MEMBRES REELS - CUMULATIF



-■- OBJECTIF DE CROISSANCE NETTE DE L'EFFECTIF
 -●- CROISSANCE ACTUELLE DE L'EFFECTIF
 -▲- TOTAL DES EFFECTIFS DE L'ANNEE DERNIERE

| | |
|-----------------------|------------|
| CLUBS RADIES: 0 | |
| MEMBRES RADIES | |
| DECEDE | 12 |
| CLUB ANNULE | 0 |
| AUTRE | 146 |
| TOTAL | 158 |

61 CLUBS OF 96 ONT AJOUTE 1 OU PLUSIEURS NOUVEAUX MEMBRES

[CLIQUEZ ICI POUR LES INFORMATIONS CUMULATIVES SUR LES EFFECTIFS](#)

| DISTRIBUTION PAR SEXE | |
|---|----------------|
| HOMME | 1,618 (66.97%) |
| FEMME | 798 (33.03%) |
| NON BINARY | 0 (0.00%) |
| PREFER NOT TO ANSWER | 0 (0.00%) |
| NOMBRE TOTAL DE MEMBRES D'UNITÉS FAMILIALES | 42 |
| MEMBRES DE FAMILLE QUI RÈGENT LA MOITIÉ DES COTISATIONS | 23 |